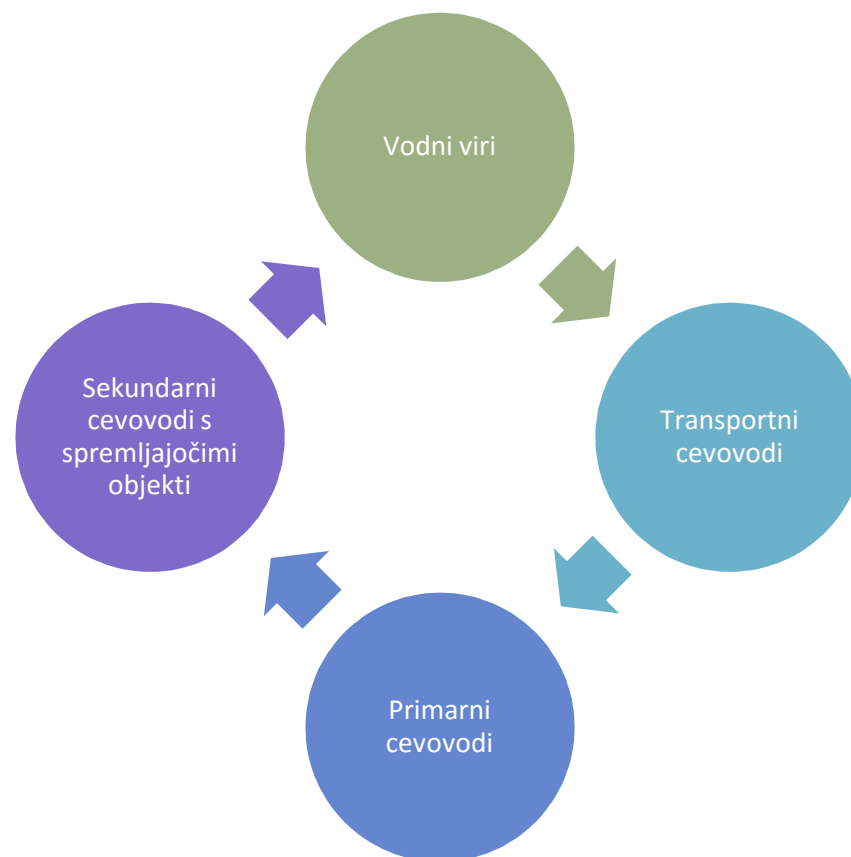
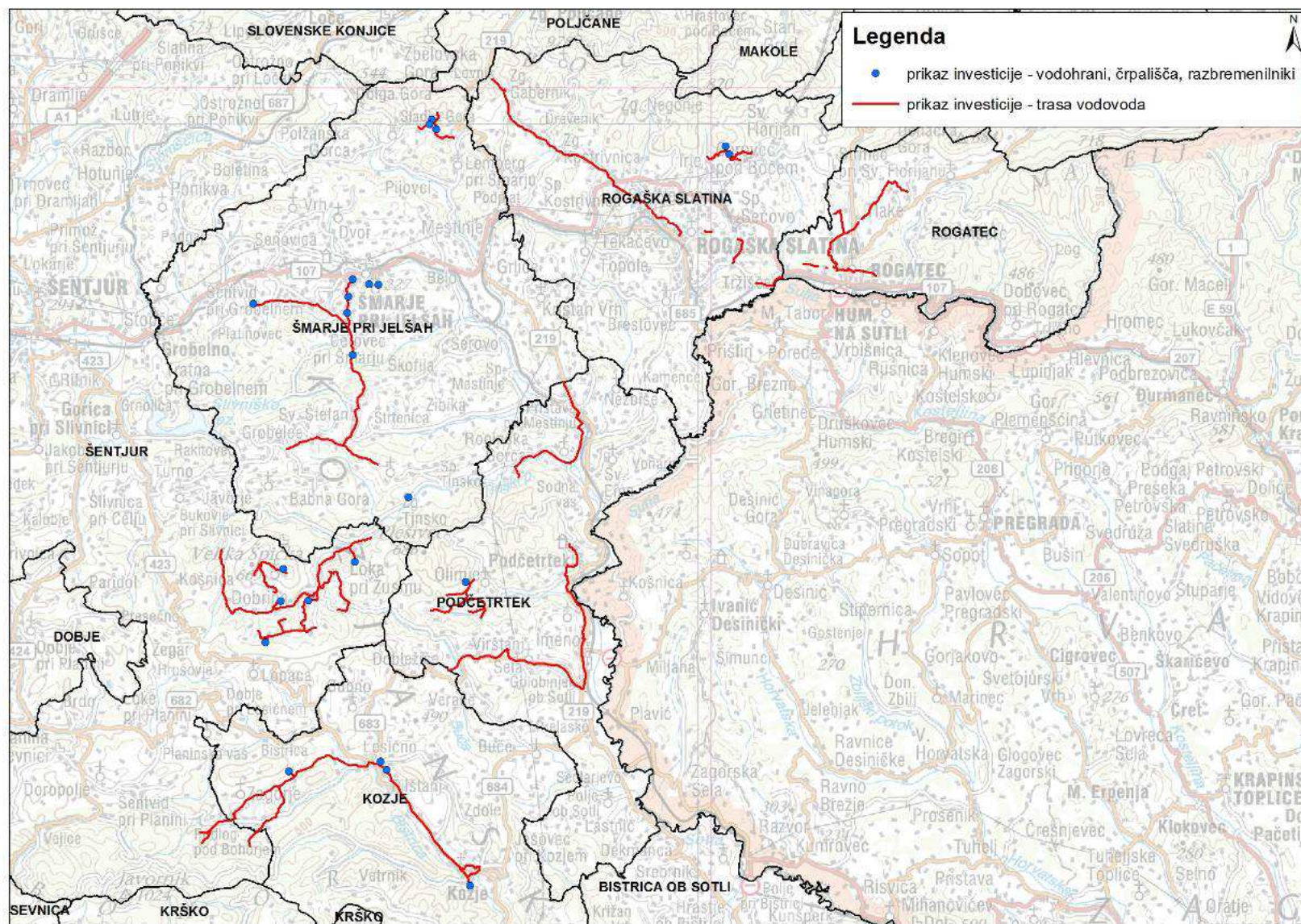


POROČILO O VPLIVIH NA OKOLJE ZA OSKRBO S PITNO VODO V POREČJU SOTLE

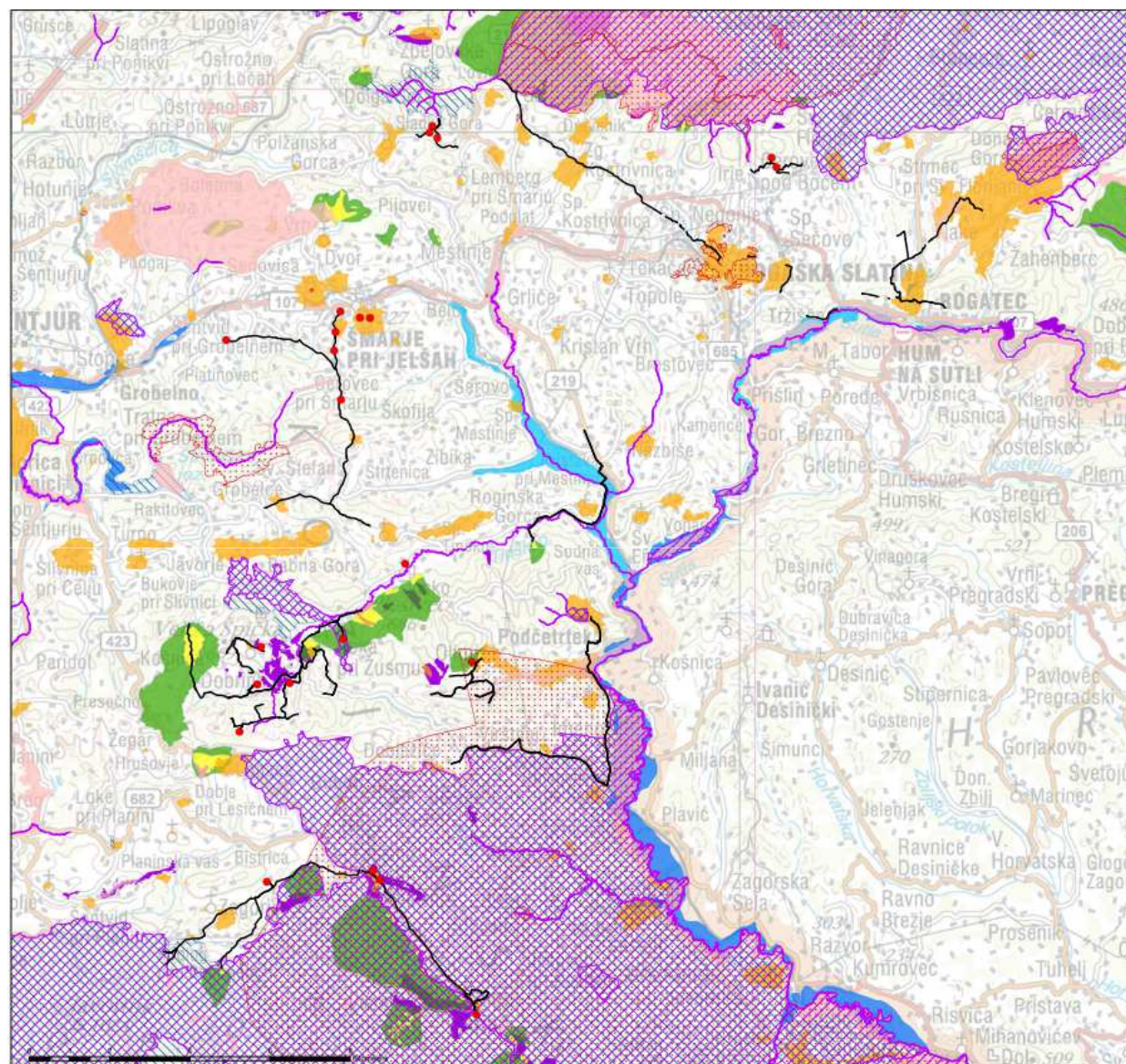
Namen projekta je izboljšanje javne oskrbe s pitno vodo ter s tem zagotavljanje boljše in varnejše oskrbe z vodo na območju občin Kozje, Podčetrtek, Rogaška Slatina, Rogatec, Šentjur in Šmarje pri Jelšah.



Prikaz investicije



Okoljske omejitve na obravnavanem območju



Legenda

- prikaz investicije - vodohrani, črpališča, razbremenilniki
 - prikaz investicije - trasa vodovoda
 - Natura 2000 območja
 - Zavarovana območja
 - Naravne vrednote
 - Ekološko pomembna območja
 - enote kulturne dediščine
 - Redke poplave
 - Pogoste poplave
 - Katastrofalne poplave
- Vodovarstveno območje - občinski nivo**
- 0
 - 1. varstveni režim
 - 1.A varstveni režim
 - 1.B varstveni režim
 - 2. varstveni režim
 - 3. varstveni režim
 - 4. varstveni režim

Skupna ocena vpliva na okolje

Obratovanje vodovodnega sistema s spremljajočimi objekti nima vpliva oz. je vpliv zanemarljiv ali pa ima pozitiven vpliv na:

- podzemne vode,
- kulturno dediščino,
- naravo,
- kakovost tal in njihovo uporabo,
- gozd,
- materialne dobrine.

Obratovanje ima majhen vpliv na:

- poplavno in erozijsko varnost ter plazljivost območja,
- hrup,
- človeka ter njegovo zdravje.

Glede na presojo vplivov na okolje sta podana dva splošna omilitvena ukrepa.

Izvedba projekta Oskrba s pitno vodo v porečju Sotle zagotavlja dolgoročne varne, kakovostne in zanesljive vodooskrbe na območju občin Kozje, Podčetrtek, Rogaška Slatina, Rogatec, Šmarje pri Jelšah in Šentjur. Poseg je z vidika vplivov na okolje sprejemljiv.